

Qlik Sense 2021. gada augusts: jaunumu kopsavilkums

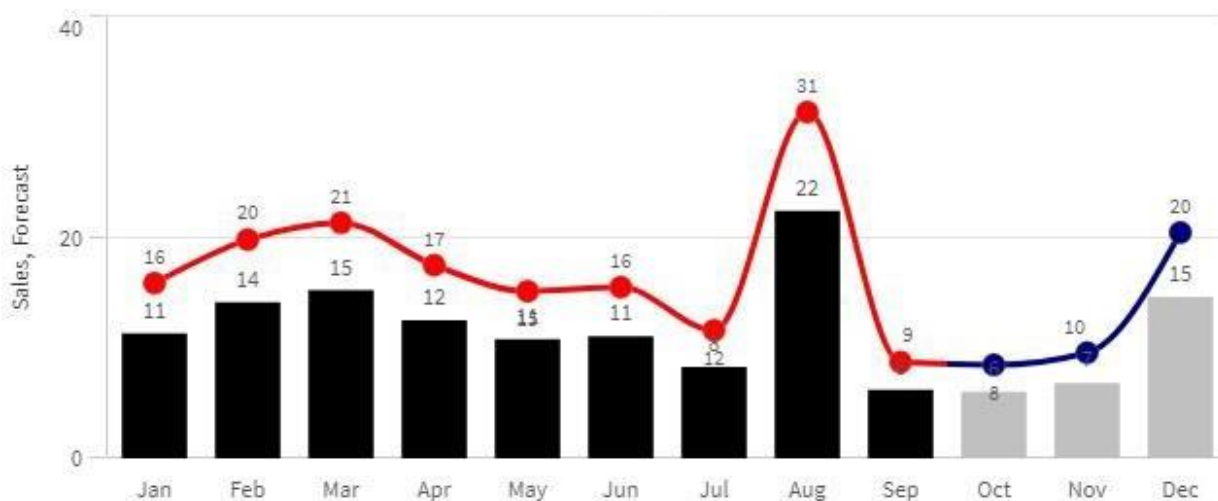
Mēs jau esam pieraduši, ka katra jauna Qlik versija kļūst arvien ērtāka lietotājiem un ļauj atspoguļot svarīgākos datus uzskatāmāk. Qlik speciālistu komanda ātrāk reaģē uz klientu vajadzībām un atbilstoši atjaunina Qlik produktus. Mūsu komanda ar nepacietību gaida katru atjauninājumu, lai uzzinātu, kuri no lietotājiem būtiskiem funkcionalitātes uzlabojumiem tiks ieviesti šoreiz. Starp citu, jūs variet iesniegt arī savas idejas par Qlik produktu uzlabojumiem - to ir viegli izdarīt [šeit](#).

Par iepriekšējo šī gada versiju lasiet šeit: [Qlik Sense 2021 maijs](#) (angļu valodā).

Vairāk par Qlik Sense 2021. gada augusta versiju lasiet mūsu sagatavotajā kopsavilkumā.

Jauninājumi kombinētajā diagrammā (*Combo chart*)

Krāsa katram mērījumam (*Color per measure*)



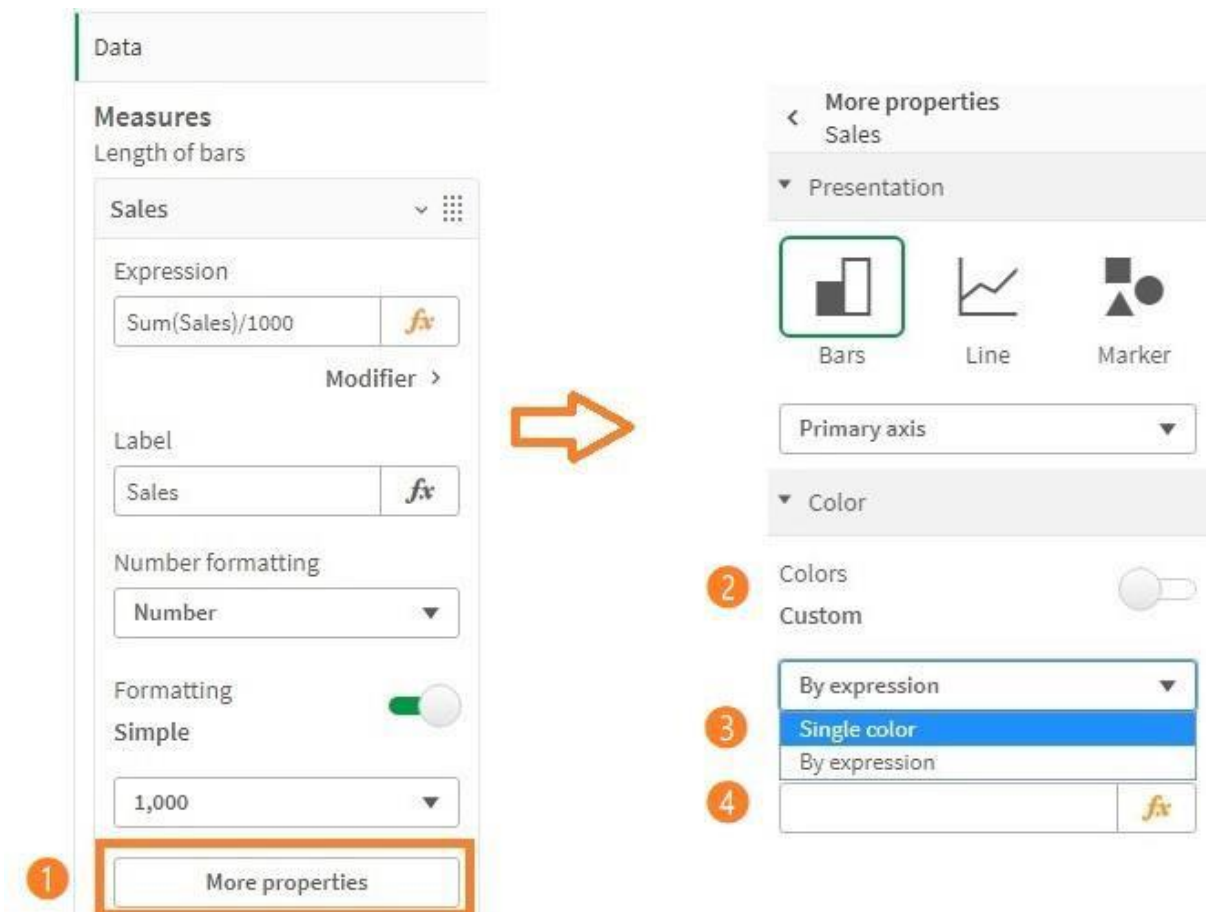
Turpmāk kombinētajā diagrammā variet izvēlēties katra indikatora krāsu. Krāsa var būt konstanta vai mainīga, atbilstoši formulas rezultātam.

Praktiski padomi:

Lai iestatītu indikatora krāsu:

1. Indikatora iestatījumu sadaļā "Data" noklikšķiniet uz "More properties".
2. Apakšsadaļā "Color" izvēlieties "Custom".
3. Izvēlieties krāsošanas metodi: viena krāsa vai atbilstoši izteiksmei.

4. Ja izvēlaties pēdējo, formula varētu būt, piemēram, `IF(Month<10,Black(),LightGray())`. Tādā veidā pirmie 9 mēneši būtu melni, bet pārējie - gaiši pelēki.



Krāsu iestatījumi indikatora līmenī prevalē pār krāsu iestatījumiem grafika līmenī.

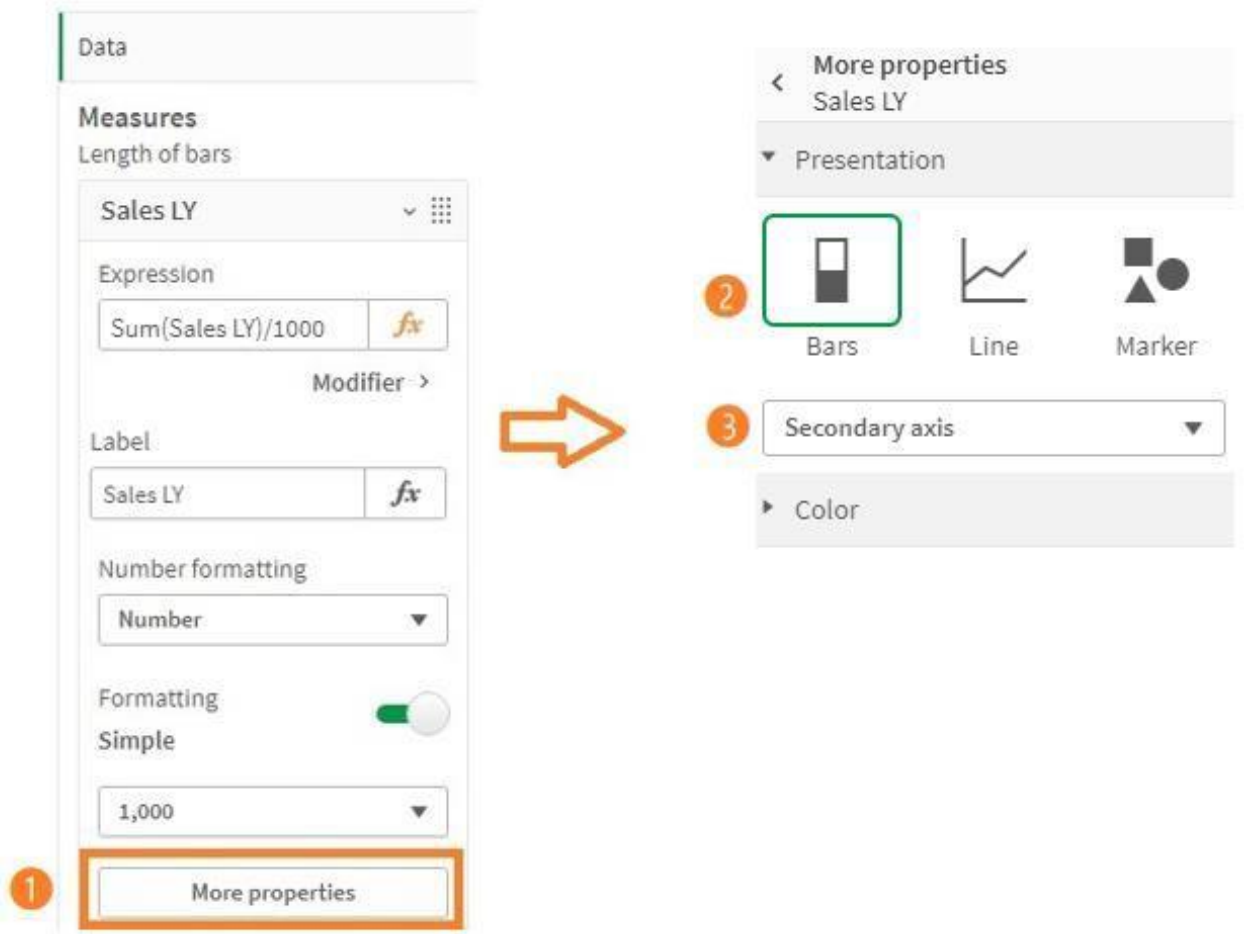
Sekundārā indikatora atspoguļojums

Turpmāk kombinētās diagrammās sekundāro indikatoru varēs atspoguļot arī stabiņu veidā.

Praktiski padomi:

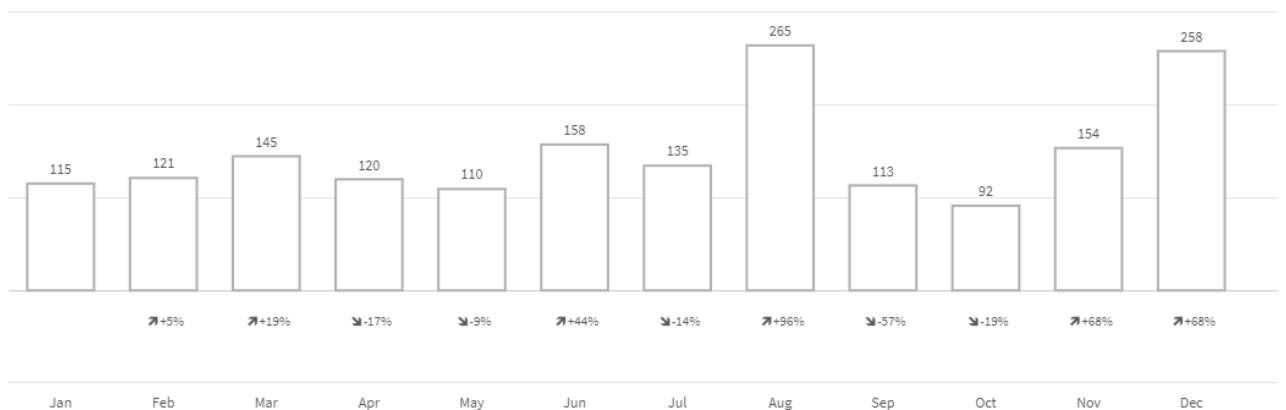
Lai iestatītu stabiņus sekundārajam indikatoram:

1. Indikatora iestatījumu sadaļā "Data" noklikšķiniet uz "More properties".
2. Apakšsadaļā "Presentation" izvēlieties "Bars".
3. Izvēlieties "Secondary axis".



Līnijas slānis marķējumam (*Line layer for labels*)

Linijino grafiko panaudojimas ašiai susikurti
 Naudokite Dual funkciją ir baltos spalvos linijinį grafiką



Turpmāk būs iespēja vizuāli atspoguļot izmaiņas salīdzinājumā ar iepriekšējo mēnesi vai iepriekšējā gada atbilstošo mēnesi. Lai to izdarītu, mēs varam izmantot lineāro slāni kombinētā grafikā, lai izveidotu papildus asi.

Protams, tā mēs varam attēlot ne tikai minētās izmaiņas, bet arī jebkuru citu rādītāju.

Praktiski padomi:

Lai izveidotu ass lineāro slāni, jums ir nepieciešams:

1. Sadaļā "Data" izveidojiet rādītāju, kuru vēlaties parādīt uz ass. Izmantojiet funkciju "Dual" ar nosaukumu "Procentuālās izmaiņas" =
`=dual(' ' & num(sum(Sales)/Above(sum(Sales))-1, ' ↗+0%; ↘-0%') , -50);`
2. Izveidotā indikatora "Procentuālās izmaiņas" sadaļā izvēlieties "More properties";
3. Apakšsadaļā "Presentation" izvēlieties "Line" un "Primary axis";
4. Savukārt, apakšsadaļā "Color" izvēlieties "Single color" un iestatiet baltu krāsu.

The image shows two screenshots of the Power BI interface. The left screenshot shows the 'Data' section with the 'Measures' and 'Height of line' sections. The 'Expression' field contains the DAX formula: `=dual(' ' & num(sum(Sale) / Above(sum(Sale)) - 1, ' ↗+0%; ↘-0%') , -50);`. The 'Label' field is set to 'Procentinis pokytis'. The 'More properties' button is highlighted with a red box and a '2' in a red circle. An orange arrow points from the 'More properties' button to the right screenshot. The right screenshot shows the 'More properties' section for 'Procentinis pokytis'. The 'Presentation' section has 'Line' selected with a green box and a '3' in a red circle. The 'Primary axis' dropdown is set to 'Primary axis'. The 'Color' section has 'Single color' selected with a red box and a '4' in a red circle. The 'Color' dropdown is set to white.

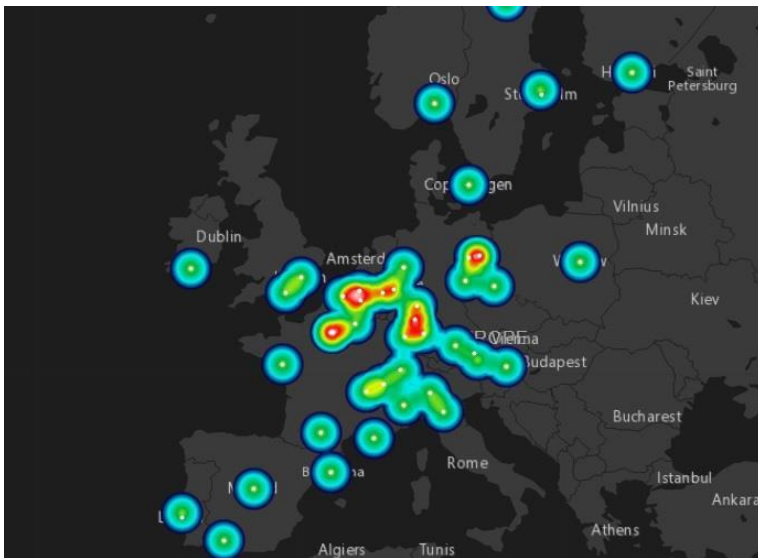
Ja, kā indikatoru, izveidosiet papildus mēneša dimensiju (Dual(Month, -50)) un sadaļā "More properties" iestatīsit tādas pašas parametrus kā "Procentuālās izmaiņas" indikatoram, jūs iegūsit nedaudz labāku

vizualizāciju, taču tiks zaudēta iespēja grafikā atlasīt mēnesi (šajā gadījumā mēnesis būs nevis dimensija, bet rādītājs).

Tumšā tēma pamatkartei (*Dark mode base map*)

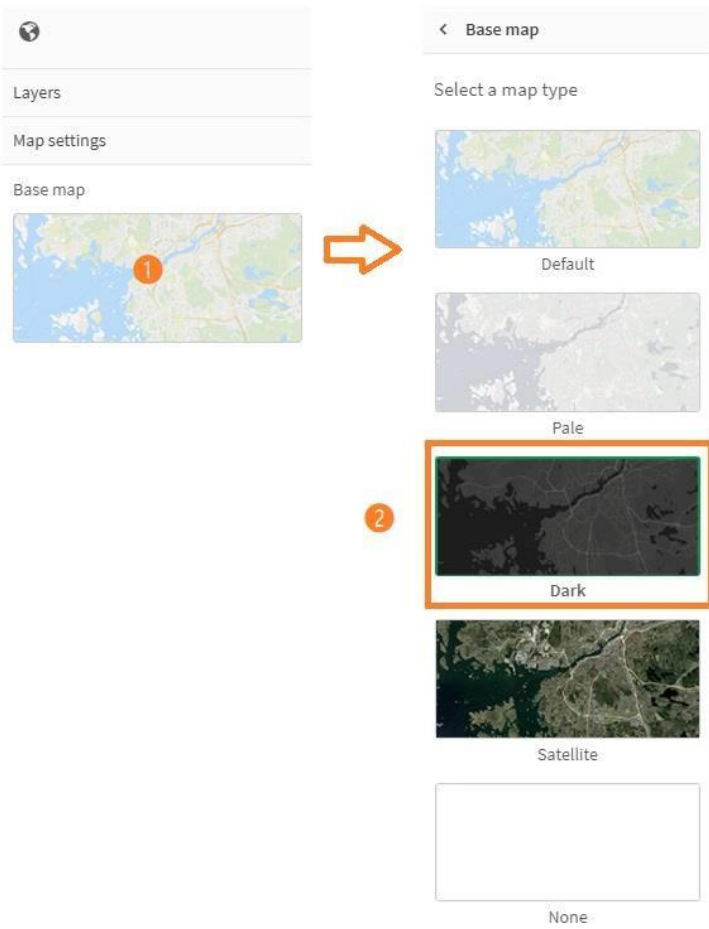
Ir parādījusies papildus tēma pamatkartei - tumšā karte. Šāda karte palīdz izcelt datus, kurus vēlaties parādīt.

Piemērots arī vispārējam tumšākam stilam.



Praktiski padomi:

1. Sadaļā "*Map settings*" nospiediet uz attēla "*Base map*".
2. Piedāvātajā sarakstā izvēlieties "*Dark*":



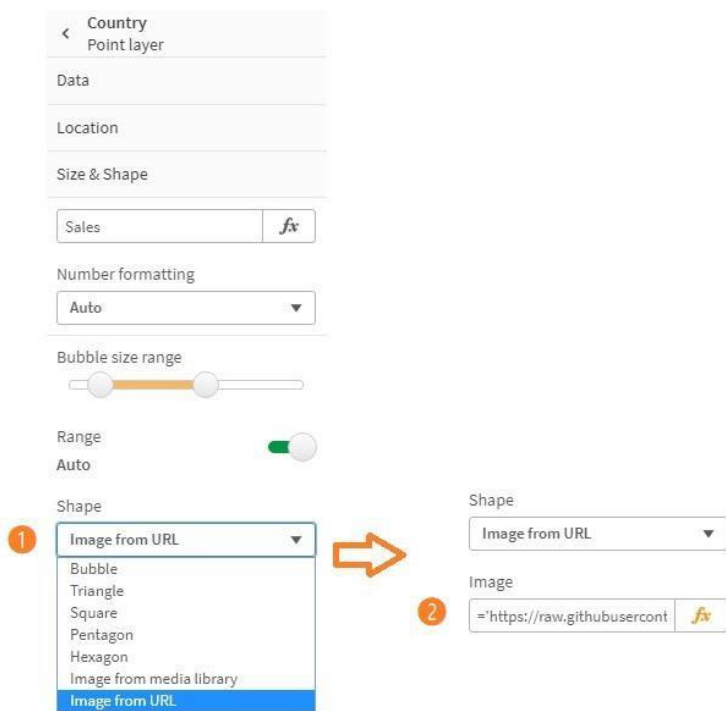
URL norāde uz attēlu (*Image by URL in point layer*)



Esošā iespēja kartē izmantot attēlus no multimediju bibliotēkas (*Media library*) ir papildināta ar iespēju izmantot URL vai URI norādi uz attēlu (tiek atbalstīti JPG, PNG, GIF, SVG datņu formāti).

Praktiski padomi:

1. "Point layer" iestatījumu sadaļā "Size & Shape" apakšsadaļā "Shape" izvēlieties "Image from URL".
2. Ievadiet URL vai URI.



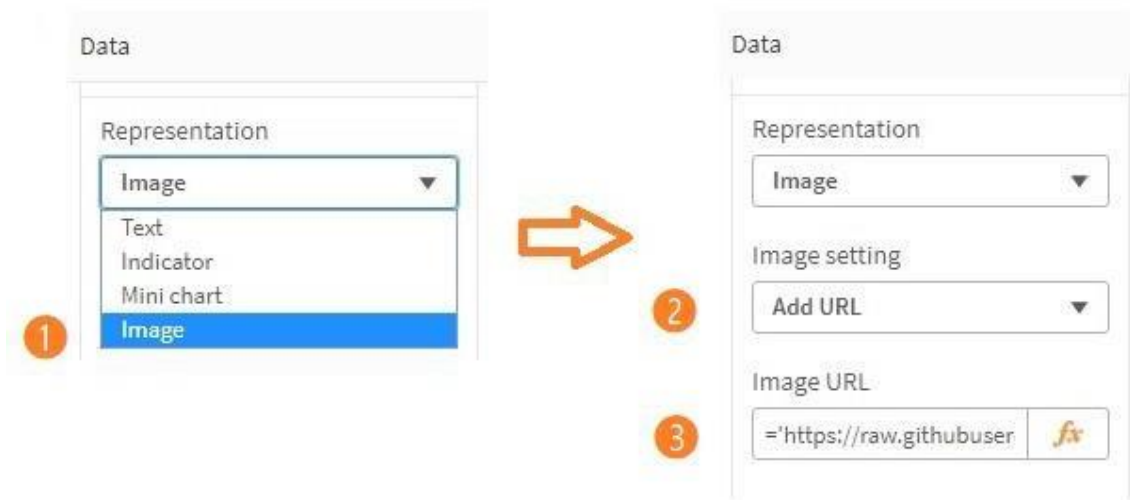
Attēli tabulā (*Images in straight table*)

Country	Summary	Image	Wrap text
Austria	Sales: 54 MUSD COS: 42 MUSD #Customers: 2		Extrawagens, Ski Store
Belgium	Sales: 14 MUSD COS: 12 MUSD #Customers: 2		Belgium Black Jeans, De la Vita
Denmark	Sales: 60 MUSD COS: 48 MUSD #Customers: 1		Rode & Vite
France	Sales: 176 MUSD COS: 138 MUSD #Customers: 10		Art et Fashion, Aujourd'hui, Champes, Chateau de Ville, Elle Fashion & Design, La Boheme, La Legion Mercenaire, Le Sais de Ri6n, Men6ge 6 Trois, Pour l'homme

Tagad variet ievietot attēlu tabulā, izmantojot URL (tiek atbalstīta lielākā daļa formātu, tostarp, URI, *inline base64* un SVG).

Praktiski padomi:

1. Sadaļā "Data" indikatora vai dimensijas apakšsadaļā "Representation" izvēlieties "Image".
2. Attēla iestatījumos izvēlieties "Add URL".
3. Ievadiet URL.



Kopsavilkums:

Izmaiņas kombinētajā diagrammā ir mūsu favorīts šajā atjauninājumā. Mēs esam pārliecināti, ka ērtības slēpjas detaļās. Ilgi gaidītā iespēja katram indikatoram piešķirt krāsu, iepriecinās daudzus datu vizualizācijas speciālistus un analītiķus. Profesionāļi, kuri pievērš lielu uzmanību datu vizualizācijai, iegūs iespēju parādīt procentuālās izmaiņas kā diagrammas papildus asi, kas ir viens no veidiem, kā parādīt noderīgu informāciju, nepārblīvējot grafiku un nepadarot to grūti nolasāmu.

Sazināsimies:

Qlik spēja piegādāt lietotājiem regulārus atjauninājumus, ir kļuvusi par normu. Katrs šī gada atjauninājums ir ievērojams ciniņš, jo tas nodrošina jaunu funkcionalitāti, kas bagātina rīka lietošanas pieredzi. Tai pat laikā, Qlik lietotājiem par izaicinājumu kļūst regulāra programmatūras atjaunināšana un sekošana jaunumiem. Ja jums nepieciešama palīdzība Qlik atjaunināšanā, rakstiet uz riga@theinfotrusted.com. Mēs atbildēsim uz iesūtīto e -pastu vienas darba dienas laikā.

Avoti:

[QLIK SENSE 2021 AUGUST](#) (QLIK COMMUNITY)

Sagatavoja:

Oļegs Lukša, Qlik virziena vadītājs
Uldis Putniņš, datu zinātnieks / BI risinājumu izstrādātājs

Infotrusted, SIA
Qlik Master Reseller partneris Baltijas valstīs
Drīzumā>>www.theinfotrusted.com

riga@theinfotrust.com

